

## VALVULA DE BOLA 2 PIEZAS INOX BRIDAS PN16/40

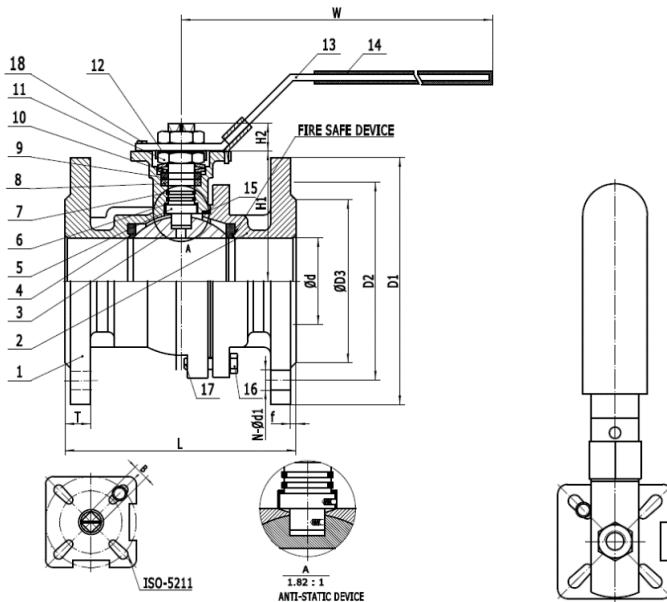
### CARACTERÍSTICAS GENERALES:

Rango desde 1/2" hasta 12" Paso total  
 Diseño DIN3357 EN12516 F4 / F5 Bridas DIN2501 PN16-40  
 Brida ISO de montaje directo ISO5211. Vástago a prueba de explosiones  
 Dispositivo a prueba de incendios ISO10497 y antiestático ISO 17292  
 Fabricación acc. según los requisitos de la directiva de la UE 2014/68 / UE Equipo bajo presión: Cat. III mod. Prueba de inspección H API598 EN12266



### CONDICIONES DE TRABAJO:

Presión máxima de trabajo: <= DN50 - PN40.> DN50 PN16  
 Temperatura máx. De trabajo: -20 ° C / +190 ° C  
 Medios adecuados: agua, aceite, gas, otros.  
 Consulte con la fábrica para otras aplicaciones

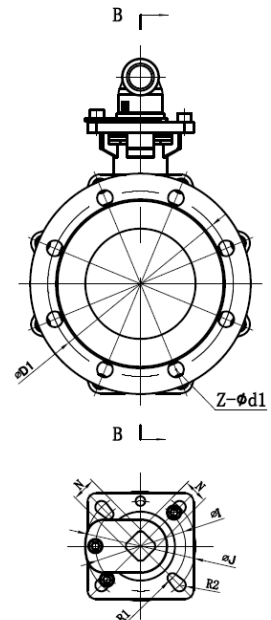
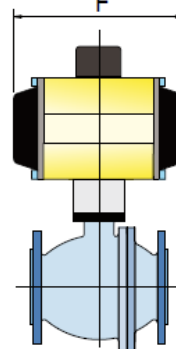
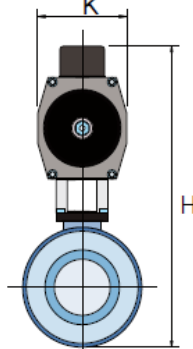
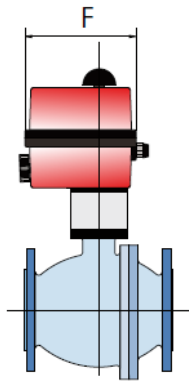
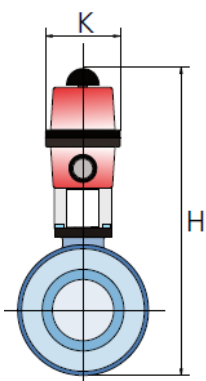
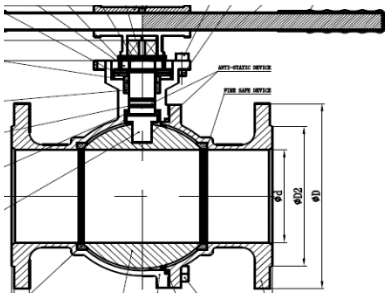


ITEM	PARTE	MATERIAL
1	Cuerpo	CF8M/CF8
2	Tapa	CF8M/CF8
3	Bola	CF8M/CF8
4	Asiento de bola	RPTFE+15 Vidrio
5	Husillo	304/316
6	Arandela de empuje	RPTFE+15 Vidrio
7	Junta tórica	VITON
8	Empaquetadura de anillo en V	GRAFITO
9	Packing	SS304
10	Arandela	SS301
11	Tuerca Husillo	SS301
12	Arandela	SS304
13	Palanca	SS304
14	Protecciones	PLASTICO
15	Junta del cuerpo	GRAFITO
16	Tuerca	SS304
17	Tornillos	SS304
18	Pin	SS304

DN	d±0.5	b	W±3	L±2	D3	D1	T	F	H1	H2
1/2"	15	9	140	115	45	95	16	2	48,5	9
3/4"	20	9	140	120	58	105	18	2	53,5	9
1"	25	11	162	125	68	115	18	2	59,5	11
1.1/4"	32	11	162	130	78	140	18	2	71	11
1.1/2"	38	14	187	140	88	150	20	3	78	14
2"	50	14	187	150	102	165	20	3	85	14
2.1/2"	64	17	302	170	122	185	18	3	107	17
3"	76	17	302	180	135	200	20	3	117	17
4"	94	22	322	190	158	220	20	3	136	22
5"	125	22	b-b	325	188	250	22	3	183	27
6"	150	22	b-b	350	212	285	22	3	202	27
8"	200	24	b-b	400	268	340	24	3	250	27

## VALVULA DE BOLA 2 PIEZAS INOX BRIDAS PN16/40

DN125-200



DN	PAR
15	7
20	9
25	14
32	18
40	23
50	33
65	36
80	55
100	90
125	170
150	270
200	380
250	500
300	650

