

## CARRETE TELESCÓPICO DE DESMONTAJE



Los carretes telescópicos de desmontaje son accesorios fabricados a partir de dos tubos embridados cuya función es facilitar el mantenimiento, instalación, reparación o sustitución de válvulas, filtros u otros elementos embridados en una tubería. Gracias a su diseño absorben los movimientos axiales y angulares de la instalación hidráulica en la que se encuentren instalados.

### DESCRIPCIÓN DEL PRODUCTO

Carrete telescópico de desmontaje doble brida con junta tórica

### APLICACIÓN

Los carretes de desmontaje son apropiados para el uso con aguas residuales y en plantas potabilizadoras, en centrales eléctricas y en la industria. Hasta una temperatura máxima de 80°C

### CARACTERÍSTICAS GENERALES

- Rango desde DN-40 hasta DN-3000
- Rango de presiones nominales de PN-6, 10, 16, 25 y 40 así como también ASA 150Lbs y 300Lbs
- Pintura epoxi 60 micras mínimo. RAL 5015
- Temperatura de trabajo -10°C +80°C

Nº	Item	Material
1	Viola exterior	Acero Inoxidable AISI-304
2	Viola interior	Acero Inoxidable AISI-304
3	Bridas	Acero al carbono S-235 JR (St 37 .2)
4	Brida de apriete	Acero al carbono S-235 JR (St 37 .2)
5	Junta de estanqueidad	EPDM
6	Tornillería	Acero zincada
7	Tuercas	Acero zincada

\*Opción bajo pedido carretes de cualquier longitud, o carretes fijos pasamuros en Acero al carbono, en Acero inoxidable AISI-304 y AISI-316



### Bridas:

- Acero al Carbono S-235 JR (St 37.2) (Estándar)
- Acero Inoxidable AISI 304
- Acero Inoxidable AISI 316

### Virola:

- Acero al Carbono S-235 JR (St 37.2)
- Acero Inoxidable AISI 304 (Estándar)
- Acero Inoxidable AISI 316

### Tornillería:

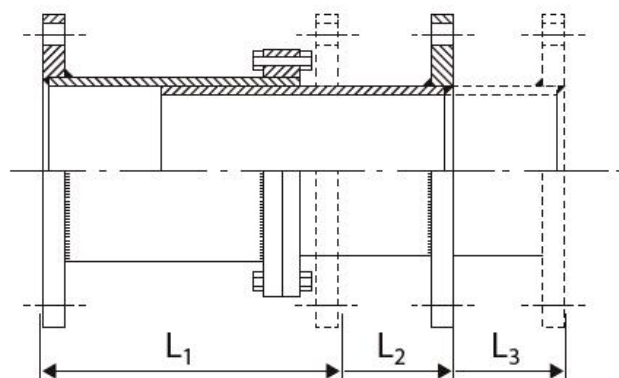
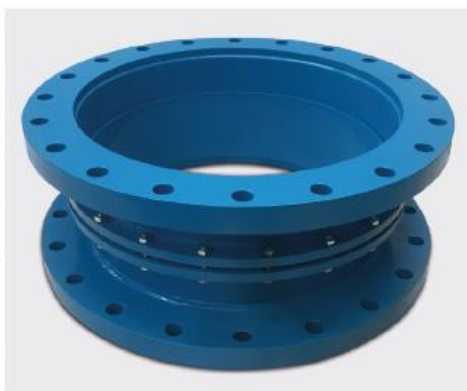
- Zincada (Estándar)
- Acero Inoxidable AISI 304 (A2)
- Acero Inoxidable AISI 316 (A4)

### Junta tórica:

- EPDM (Estándar)
- NBR

### Pintura:

- Epoxy RAL 5015 (Estándar)
- Otros bajo petición



D.N.		LONGITUD DE MONTAJE PN-10 / PN-16			LONGITUD DE MONTAJE PN-25		
m.m.	pulgadas	L1	L2	L3	L1	L2	L3
50	2"	150	180	210	170	200	230
65	2 1/2"	150	180	210	170	200	230
80	3"	150	180	210	170	200	230
100	4"	150	180	210	170	200	230
125	5"	150	180	210	170	200	230
150	6"	150	180	210	170	200	230
200	8"	160	200	240	200	240	280
250	10"	160	200	240	200	240	280
300	12"	160	200	240	200	240	280
350	14"	200	240	280	240	280	320
400	16"	200	240	280	240	280	320
450	18"	200	240	280	240	280	320
500	20"	200	240	280	240	280	320
600	24"	250	300	350	310	360	410
700	28"	250	300	350	310	360	410
750	30"	250	300	350	310	360	410
800	32"	250	300	350	310	360	410
900	36"	250	300	350	310	360	410
1000	40"	250	300	350	310	360	410
1100	44"	300	350	400	340	400	460
1200	48"	300	350	400	340	400	460
1300	52"	300	350	400	340	400	460
1400	56"	300	350	400	340	400	460
1500	60"	300	350	400	340	400	460
1600	64"	320	380	440	370	440	510
1800	72"	320	380	440	370	440	510
2000	80"	320	380	440	370	440	510

